



Us presentem els itineraris per l'Estany de Sils, un antic sistema llacunar de la plana de la Selva, que ha estat objecte del projecte de restauració ecològica, cofinançat pel programa LIFE - Natura de la Unió Europea. Al llarg dels itineraris descobrireu els particulars ecosistemes de l'estany i la seva flora i fauna. Al centre d'Informació de l'Estany de Sils trobareu més informació sobre aquest espai.

L'Estany de Sils són les restes d'una antiga llacuna que començà a dessecar-se al s.XIII, amb l'objectiu de convertir-la en terres agrícoles i combatre el paludisme. La transformació agrícola de l'estany, primer com a prats de dalla i pastura i, posteriorment, com a plantacions de pollancre, va provocar una pèrdua progressiva dels hàbitats, la flora i la fauna de l'antic estany. Amb l'ànim de recuperar una part important d'aquesta biodiversitat, el 1998 Accionatura i l'Ajuntament de Sils van engegar un projecte de restauració i gestió de l'Estany de Sils que es va concretar en la regeneració d'una llacuna permanent, la reutilització de les aigües residuals de la zona, l'adequació d'itineraris i equipaments d'ús públic (centre d'informació, aguait i torre panoràmica) i l'adquisició de terrenys d'antigues pollancredes per tal de recuperar els prats de dalla i els aiguamolls. Els itineraris que aquí es presenten són una bona manera de conèixer l'entorn d'aquest espai tan extraordinari, així com les actuacions que l'han fet possible.

**NORMES  
I CONSELLS :**

- Mantingueu-vos dins dels camins autoritzats.
- Endueu-vos les deixalles.
- Guardeu silenci als aguait.
- No allibereu animals.
- Respecteu les plantes.
- Respecteu les limitacions al trànsit motoritzat.
- Assegureu-vos que el vostre gos tingui un comportament adequat.
- En les èpoques de més calor, eviteu les hores centrals del dia i porteu gorra, crema solar i repel·lent de mosquits.
- Equip recomanat: botes, binocles, guia d'ocells, càmera.

AQUESTA PUBLICACIÓ ÉS UNA INICIATIVA DE:



AJUNTAMENT DE SILS



AMB EL SUPORT DE:



**COM ARRIBAR-HI :**

Amb tren: estació de Sils de la línia Barcelona-Portbou.  
Amb cotxe: autopista AP7 sortida 9 o carretera N-II, fins la C-63 direcció Sils.

**CENTRE D'INFORMACIÓ  
DE L'ESTANY DE SILS :**

Plaça estació s/n, Sils  
Horaris:  
de divendres a diumenge  
de 10 a 14 h  
Contacteu amb el centre per informació sobre visites guiades

**TELÈFONS D'INTERÈS :**

Centre d'Informació de l'Estany de Sils  
972 16 82 85  
Accionatura  
93 237 38 02

**PÀGINES WEB D'INTERÈS :**

[www.estanydesils.cat](http://www.estanydesils.cat)  
[www.sils.cat](http://www.sils.cat)  
[www.accionatura.org](http://www.accionatura.org)

# ITINERARIS DE L'ESTANY DE SILS.



# ITINERARIS DE L'ESTANY DE SILS.

Tots els itineraris tenen inici i final als plafons informatius de l'aparcament sud de l'estació de ferrocarril de Sils.



## PASSEIG PER L'ESTANY DE SILS

A través d'un recorregut assequible a tots els públics, descobrireu l'àrea en recuperació de l'Estany de Sils, on podreu observar una gran quantitat d'aus aquàtiques.

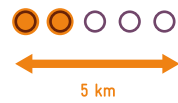


## PASEO POR EL ESTANY DE SILS

Mediante un recorrido assequible a todos los públicos, descubriréis el área en recuperación del Estany de Sils, donde podréis observar una gran cantidad de aves acuáticas.

## WALK AROUND THE ESTANY DE SILS

An easy-access route with no barriers takes you around the area of the Estany de Sils Lagoon currently being recovered, where you'll be able to see many aquatic birds.



## RUTA DE L'OBSERVATORI VELL

Amb aquesta ruta gaudireu del mosaic de paisatges que ofereix l'estany i la plana agrícola de l'entorn: bosc de ribera, prats de dall, pollancredes, roures, camps de conreu, etc.

## RUTA DEL OBSERVATORIO VIEJO

Con esta ruta disfrutaréis del mosaico de paisajes que ofrece la laguna y la plana agrícola de su alrededor: bosque de ribera, prados de guadaña, choperas, robledales, cultivos, etc.

## THE ROUTE OF THE OLD OBSERVATORY

On this route you can enjoy the mosaic of landscapes offered by the Lagoon and the surrounding farmland: Carr woodland, meadows, poplar plantations, oak woods, crops, etc.

## RUTA PELS ESTANYS

L'itinerari voreja el límit sud de l'Estany de Sils abans de la seva dessecació, que es va dur a terme l'any 1851 amb l'excavació de la sèquia de Sils.

## RUTA POR LAS LAGUNAS

El itinerario transcurre por el límite sur del Estany de Sils antes de su desecación, que se llevó a cabo el año 1851 con la excavación de la acequia de Sils.

## THE ROUTE THROUGH THE LAGOONS

The itinerary follows the southern limit of the Estany de Sils Lagoon before it was drained with the construction of the Sils irrigation channel in 1851.

### LLEGENDA / LEYENDA / LEGEND

← → LONGITUD TOTAL / LONGITUD TOTAL / TOTAL LENGTH

○ ○ ○ ○ ○ DIFICULTAT / DIFICULTAD / DIFFICULTY

● ○ ○ ○ ○ MOLT BAIXA / MUY BAJA / VERY LOW

● ● ● ● ● MOLT ALTA / MUY ALTA / VERY HIGH

👟 DURADA A PEU / DURACIÓN A PIE / DURATION ON FOOT

🚲 DURADA EN BICICLETA / DURACIÓN EN BICICLETA / DURATION BY BICYCLE

📍 CENTRE D'INFORMACIÓ / CENTRO DE INFORMACIÓN / INFORMATION CENTRE

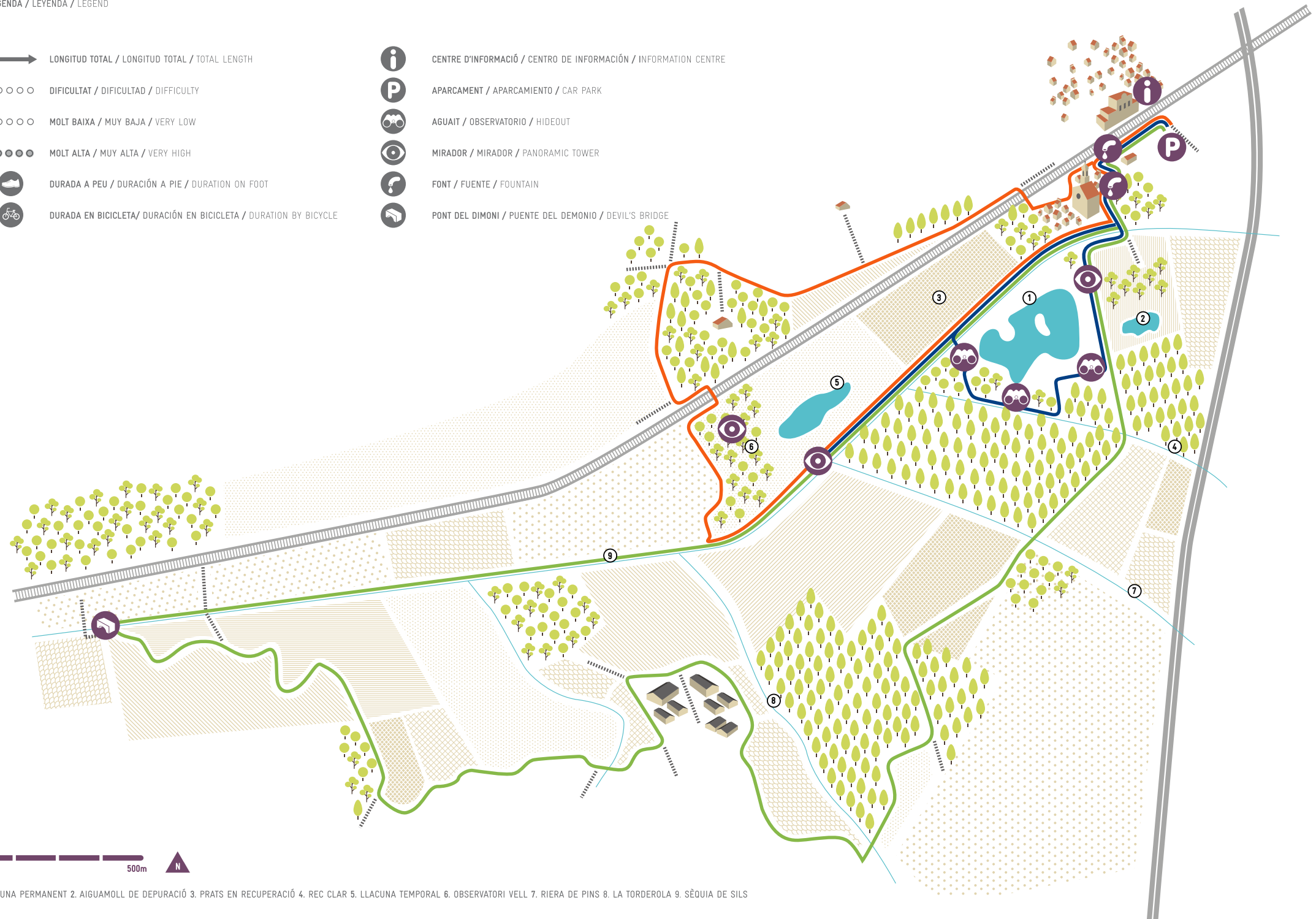
P APARCAMENT / APARCAMIENTO / CAR PARK

👁️ AGUAIT / OBSERVATORIO / HIDEOUT

🗿 MIRADOR / MIRADOR / PANORAMIC TOWER

🌊 FONT / FUENTE / FOUNTAIN

🏰 PONT DEL DIMONI / PUENTE DEL DEMONIO / DEVIL'S BRIDGE



1. LLACUNA PERMANENT 2. AIGUAMOLL DE DEPURACIÓ 3. PRATS EN RECUPERACIÓ 4. REC CLAR 5. LLACUNA TEMPORAL 6. OBSERVATORI VELL 7. RIERA DE PINS 8. LA TORDEROLA 9. SÈQUIA DE SILS